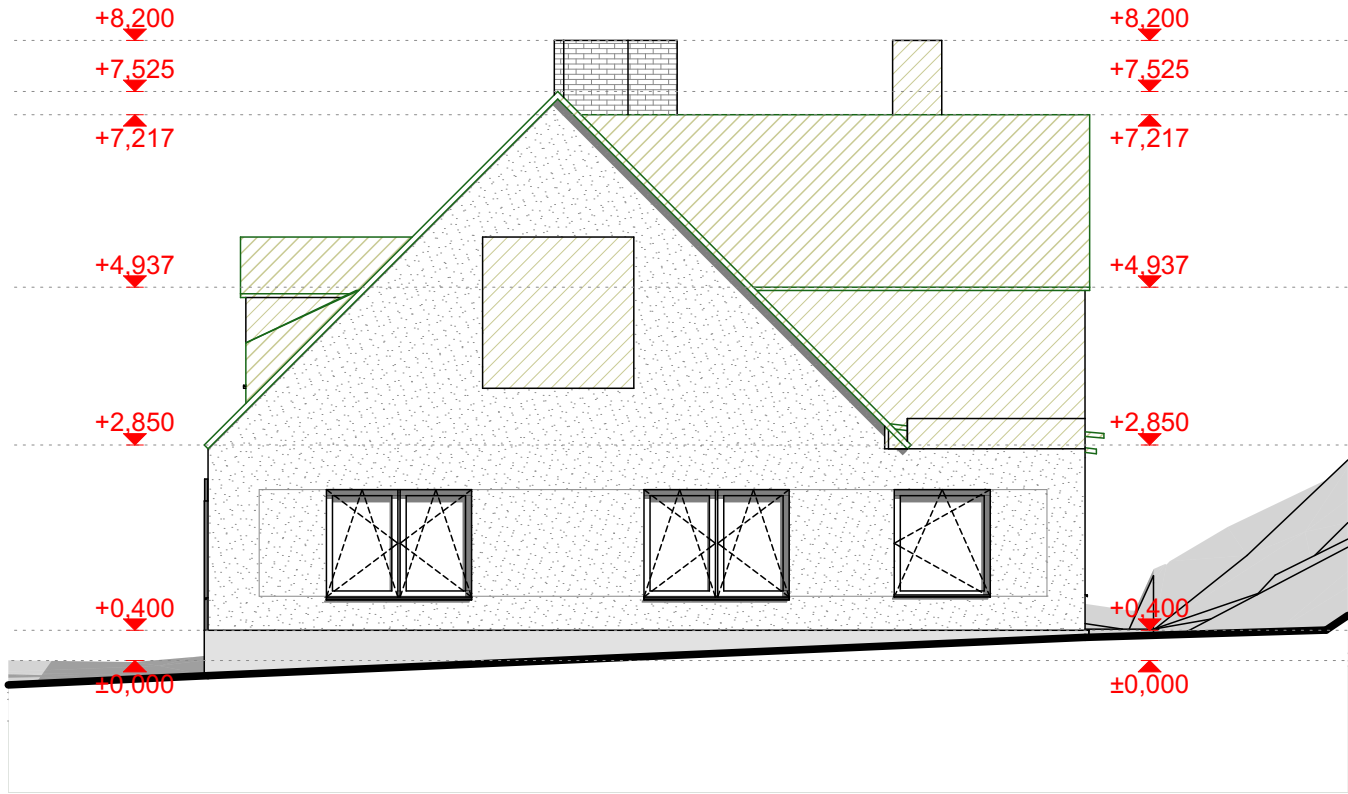


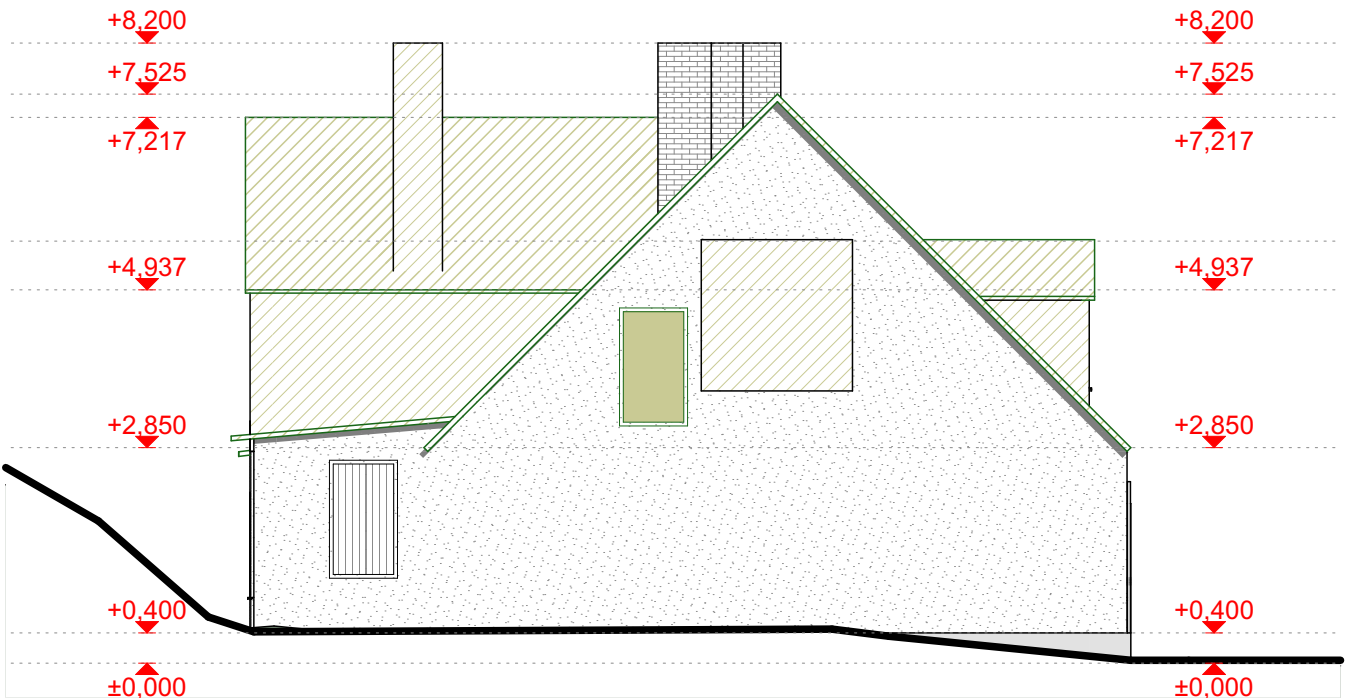
POHLEDY - BOURACÍ PRÁCE
POHLED JIHOZÁPADNÍ

1:100



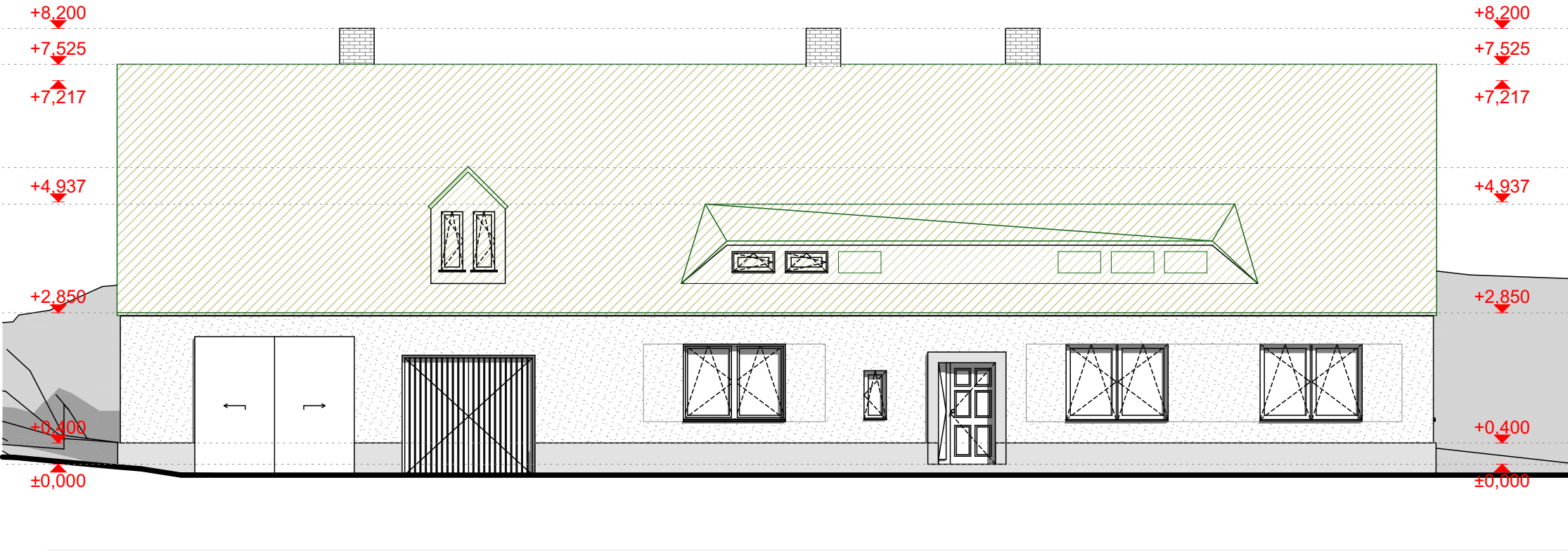
POHLED SEVEROVÝCHODNÍ

1:100



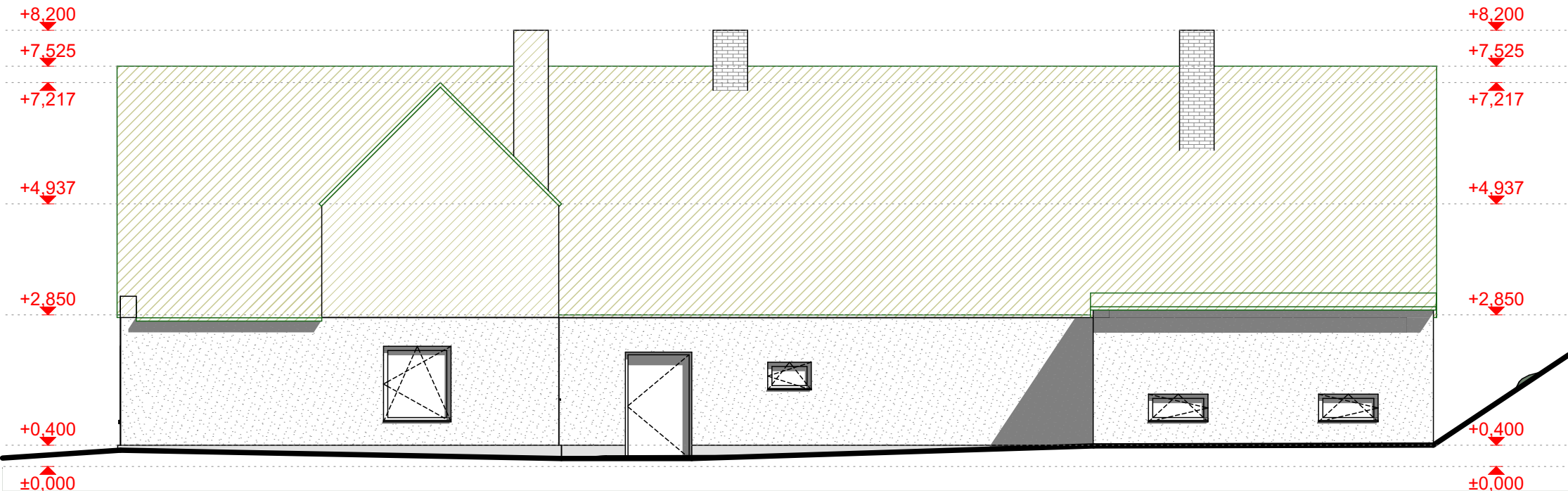
POHLED SZ - BOURACÍ PRÁCE

1:100



POHLED JIHOVÝCHODNÍ

1:100



GENERÁLNÍ ZPRACOVATEL
PROJEKTU
ING. LADISLAV KNĚBL
BEDŘICHA SMETANY 1989, 511 01 TURNOV
IČO: 08517592
knebl.ladislav@gmail.com, +420 736422932
IDs 5udp9x3



Projektová dokumentace je autorským dílem ve smyslu zákona č. 121/2000 Sb. (autorský zákon). Autor uděluje souhlas s užitím projektové dokumentace pro konkrétní osobu - stavebníka za účelem zajištění realizační přípravy na konkrétním, uvedeném místě. Bez souhlasu autora návrhu nelze provádět změny projektu či stavby. Porušení autorských práv je trestné a bude stíháno dle zákona.

AUTORIZOVAL

ING. LADISLAV KNĚBL

RAZÍTKO/PODPIS

STAVEBNÍK / INVESTOR

MĚSTSKÝ ÚŘAD CHRSTAVA, náměstí prvního
máje 1, 463 31 Chrastava

MÍSTO STAVBY

PAR. POZEMEK Č. st. 54, K.Ú.:DOLNÍ VÍTKOV
[782971], OBEC: CHRSTAVA [564117]

NÁZEV PROJEKTU

**STAVEBNÍ ÚPRAVY MYSLIVNY
k.ú.: DOLNÍ VÍTKOV
p.p.č.: st.54**

STUPEŇ DOK.

DPZ

DATUM

10/2024

ČÁST PROJEKTU

**ARCHITEKTONICKO-STAVEBNÍ
ŘEŠENÍ**

ZODPOVĚDNÝ PROJEKTANT

ING. LADISLAV KNĚBL

MĚŘÍTKO

VYPRACOVAL

ING. LADISLAV KNĚBL

FORMÁT

Obsah výkresu

POHLEDY - BOURACÍ PRÁCE

Číslo výkresu

D.1.1.2.b.4

PARÉ